

POWER&PARTS

PROFESIONÁLNÍ

ELEKTRICKÉ MÍCHADLO

KD541



Napájení napětím **230V**
 Frekvence 50 Hz
 Jmenovitý výkon **2600W**



Před zahájením provozu si prosím přečtete příslušnou část v uživatelské příručce



Tento symbol vás upozorňuje, abyste při práci s náradím nosili ochranu očí a rukavice.



Symbol používaný k označení zařízení třídy ochrany II s dvojitou izolací

Součásti zařízení:

1. Vypínač
2. Přepínač směru otáčení mixéru
3. Konektor
3. Extra rukojeť



* Příslušenství dodávané s vaším zařízením se může lišit od příslušenství zobrazeného nebo popsaného v této příručce.

Osud

Zařízení je určeno pro míchání prашných stavebních materiálů jako jsou barvy, malty, lepidla, omítky a podobné hmoty. V závislosti na konzistenci materiálu a jeho množství je třeba zvolit vhodnou míchačku, aby se dosáhlo požadovaného účinku míchání.

Technické údaje

Moc – 2600W

Napětí - 230V/50Hz

Počet převodových stupňů - 1

Otáčky naprázdno - 0-850 min-1

Třída ochrany/ochrany - Dvojitá izolace/II

Certifikát - závit

CE-M14X2

Mixér (max. průměr) - 120mm

Hladina akustického tlaku LpA - 85,5 dB(A) k=3 dB(A)

Hladina akustického výkonu LWA-96,5 dB(A) k=3 dB(A)

Důležité informace

Než začnete se zařízením pracovat, přečtete si prosím pokyny obsažené v tomto dokumentu. Ujistěte se, že rozumíte tomu, jak zařízení funguje, a že jste si přečetli bezpečnostní informace.

Bezpečnostní informace

Důležité: Při používání elektrických spotřebičů dodržujte níže uvedené bezpečnostní pokyny, abyste zabránili úrazu elektrickým proudem nebo riziku zranění nebo popálení osoby obsluhující spotřebič. Přečtete si prosím pozorně níže uvedené pokyny. Ušchovejte prosím tento dokument na bezpečném místě. Zařízení nesmí být používáno v prostředí, kde hrozí nebezpečí výbuchu.
 - Nemíchejte žádné roztoky nebo látky, které mohou obsahovat látky s bodem vzplanutí pod 21 stupňů Celsia.

- Nepokládejte žádné kabely kolem rukou nebo jiných částí těla
- Při použití prodlužovacích kabelů používejte pouze ty, které jsou k dispozici vhodné pro provoz v daných podmínkách
- Zařízení by mělo být spuštěno pouze tehdy, když je mixér v mixovací nádobě. Ujistěte se, že je mixovací nádoba bezpečně připevněna k podkladu a že se nebude během míchání otáčet ani pohybovat.
- Při mixování nekládejte ruce do nádoby s mixérem
- Při práci s přístrojem doporučujeme nosit ochranné rukavice a brýle. Nenoste volný oděv, protože by se - volný oděv mohl zachytit do rotujícího mixéru.

- Vždy používejte přídavnou rukojeť. Nepřetěžujte zařízení

Před spuštěním zařízení

Před připojením zařízení k elektrické zásuvce se ujistěte, že údaje na výkonovém štítku (včetně napětí) souhlasí s údaji o výkonu zásuvky.

Vždy používejte přídavnou rukojeť (4)

Spuštění zařízení

Povolit/Zakázat

V závislosti na stupni tlaku na nastavovací tlačítko upravte provozní rychlost zařízení. Pro nastavení zvolené rychlosti otočte knoflíkem na spínači. Startování: Stiskněte spínač (1)

Čištění

Zařízení je třeba pravidelně čistit hadříkem. Můžete také použít komprimovaný vzduch, ale při nízkém tlaku.

Zařízení doporučujeme vyčistit ihned po ukončení práce

Při čištění je zakázáno používat jakékoli chemické čisticí prostředky nebo rozpouštědla, protože mohou zničit plastové prvky zařízení. Nedovolte, aby se do zařízení dostala voda.

Uhlíkové kartáče

Pokud během provozu dochází k nadměrnému jiskření, požádejte zkušeného elektrikáře, aby zkontroloval stav uhlíkových kartáčů. Kartáče nesmíte vyměňovat sami. To může provést pouze kvalifikovaný elektrikář.

Údržba

Zařízení nemá žádné součásti, které by vyžadovaly další údržbu



Elektrické výrobky se nesmí likvidovat s domovním odpadem. Měly by být zlikvidovány v určených recyklačních místech. Informace o skladování zařízení vám sdělí místní úřady



Před operací si přečtete příslušný bod v návodu k použití



Tento symbol vás informuje o nutnosti používat ochranu očí a rukavice při manipulaci s nářadím.



Symbol, který znamená třídu ochrany zařízení II s dvojitou izolací

Prvky zařízení:

1. Vypínač
2. Změňte směr otáčení míchadla
- 3.
3. Přídavná rukojeť



Příslušenství dodávané s vaším zařízením se může lišit od prvků nebo popsaných v této příručce.

Osud

Zařízení je určeno pro míchání nejnovějších stavebních materiálů jako jsou barvy, malta, lepidla, omítka a podobné látky. V závislosti na konzistenci

materiálu a jeho množství, musíte zvolit vhodné míchadlo, abyste získali požadované účinek.

Technické údaje

Výkon - 2600W

Napětí je 230V/50Hz

Počet převodů-1

Otáčky naprázdno 0-850 min-1

Ochrana/třída ochrany - dvojitá izolace/II

CE certifikáty

Závit-M14X2

Míchadlo (max. průměr) -120 mm

Hladina akustického tlaku L_{pA} -85,5 dB (A) $k = 3$ dB (A) Hladina akustického výkonu L_{WA} -96,5 dB (A) $k = 3$ dB (A)

Důležité informace

Než začnete se zařízením pracovat, přečtete si pokyny v tomto dokumentu. Ujistěte se, že rozumíte principu fungování zařízení a že jste si přečetli bezpečnostní informace.

Bezpečnostní informace

Důležité: při používání elektrických spotřebičů dodržujte následující bezpečnostní pokyny, aby nedošlo k úrazu elektrickým proudem nebo nebezpečí zranění nebo popálení osob, které

podporuje zařízení. Přečtete si pozorně níže uvedené pokyny. Uložte tento dokument na bezpečném místě.

-Nepoužívejte zařízení v prostředí, kde hrozí nebezpečí výbuchu. Nemíchejte žádné roztoky a látky, které mohou obsahovat opatření s bodem vzplanutí pod 21 stupňů Celsia.

- Nepokládejte žádné kabely kolem rukou a jiných částí těla

-Pokud používáte prodlužovací kabel, používejte pouze ten, který je pro něj vhodný pracovat v podmínkách

- Zařízení by mělo být spuštěno pouze tehdy, když je mixér v misce k mixování. Ujistěte se, že mixovací nádoba je dobře připevněna k zemi a že bude během míchání se neotáčejí ani nepohybují.

-Při mixování nevkládějte ruce do nádoby, ve které je míchadlo

-Při práci s přístrojem jsme doporučujeme používat ochranné rukavice a brýle

-Nenoste volné oblečení, protože volné oblečení může být investováno rotačním míchadlem

-Vždy používejte přídavnou rukojeť

-Nepřetěžujte stroj

Před spuštěním stroje

Před připojením zařízení k elektrické síti se ujistěte, že údaje na výkonovém štítku

(min. napětí) souhlasí s datovou zásuvkou.

Vždy byste měli používat přídavnou rukojeť (4)

Spuštění zařízení

Zapnutí/vypnutí

V závislosti na stupni tlaku na nastavovací tlačítko upravte rychlost zařízení.

Pro nastavení zvolené rychlosti otáčejte knoflíkem umístěným na spínači.

Start: stiskněte vypínač (1)

Čištění

Zařízení je třeba pravidelně čistit hadříkem. Můžete také použít komprimovaný vzduch, ale při nízkém tlaku.

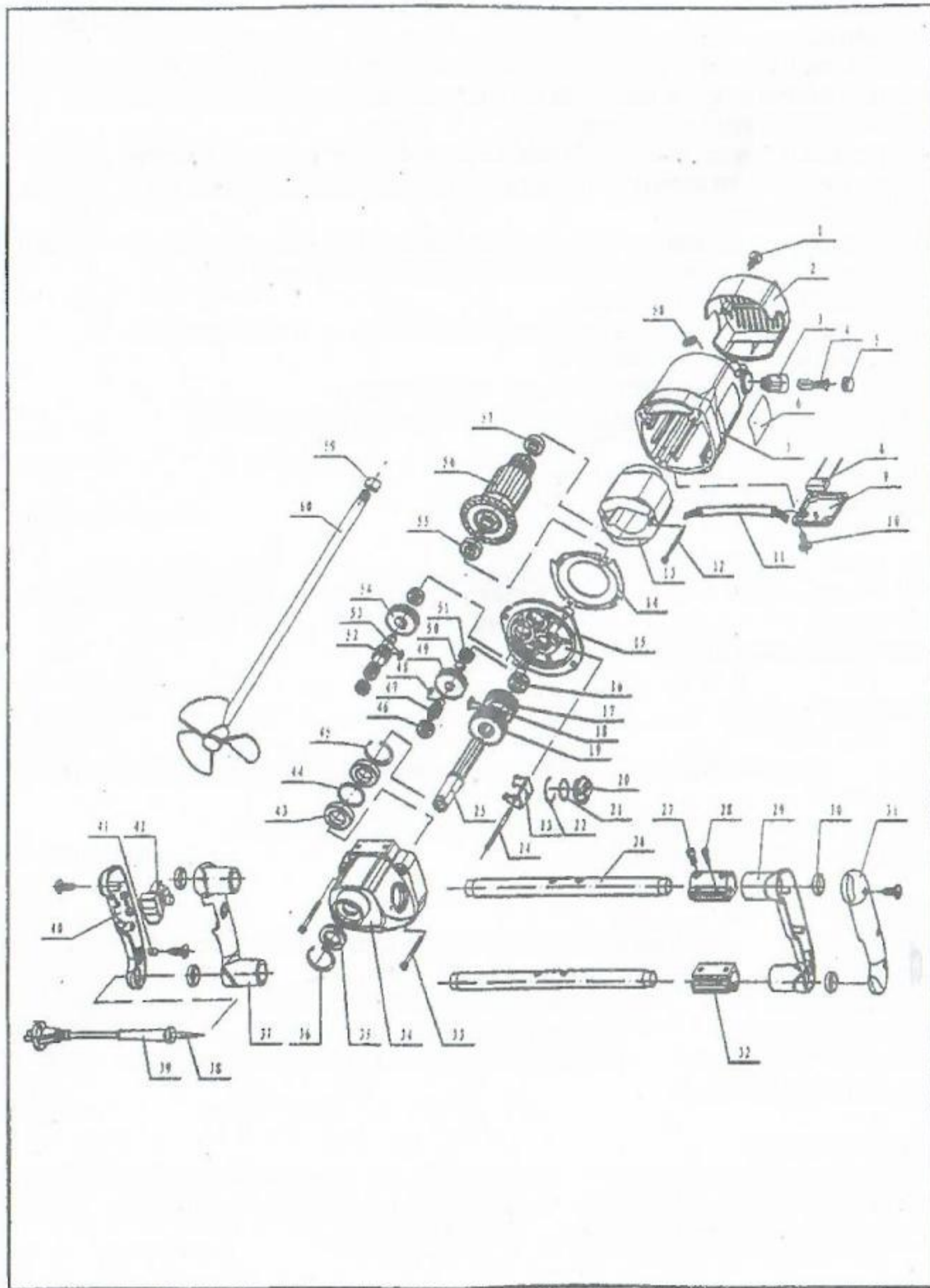
Doporučujeme zařízení vyčistit ihned po dokončení Při čištění je zakázáno používat jakékoli chemické čisticí prostředky nebo rozpouštědla, protože mohou zničit plastové součásti zařízení. Nedovolte, aby se dovnitř zařízení dostala voda.

Uhlíkové kartáče

V případě příliš velkého množství jisker při práci požádejte zkušeného elektrikáře o kontrolu stavu uhlíkových kartáčů. Kartáče nesmíte vyměňovat sami. Můžete tak učinit pouze kvalifikovaným elektrikářem.

Údržba

Zařízení nemá prvky, které by vyžadovaly další údržbu



Žádný.	Název dílu	Žádný.	Název dílu
1	Šroub ST3,9X16	31	Kryt levé rukojeti
2	Kryt krytu	32	Rukojeť Rám Grip
3	Držák štětce	33	Šroub ST4,8X60
4	Uhlíkový kartáč	34	Převodovka
5	Kryt štětce	35	Olejetěsný kroužek
6	Jmenovka	36	Criclip pro Hole
7	Bydlení	37	Pravá rukojeť
8	Kondenzátor	38	Cord
9	Kabelová přípojovací krabice	39	Objímka na šňůrku
10	Šroub ST3,9X12	40	Kryt pravé rukojeti
11	Kabelová přípojovací objímka	41	Kabelová rukojeť
12	Šroub ST3,9X65	42	Přepínač
13	Stator	43	Kuličkové ložisko 61904
14	Vodítka větru	44	Podložka ložiska
15	Střední kryt	45	Pojistný kroužek pro díru
16	Kuličkové ložisko 629	46	Kuličkové ložisko 608
17	Hnané zařízení 3	47	Převodový hřídel 1
18	Klíč	48	Woodruffův klíč
19	Hnané zařízení 4	49	Hnané ozubené kolo 1
20	Otočný knoflík	50	Pojistný kroužek pro díru
21	O prsten	51	Kuličkové ložisko 607
22	Pojistný kroužek	52	Převodový hřídel 2
23	Vidlicová páka	53	Klíč
24	Hřídel páky	54	Hnané zařízení 2
25	Výstupní vřeteno	55	Kuličkové ložisko 6001
26	Rám rukojeti	56	Armatura
27	Šestihranný šroub M6X12	57	Kuličkové ložisko 6000
28	Šestihranný šroub M5X12	58	Indukčnost
29	Levý landle	59	Šestihranný šroub M12
30	Pevný prsten	60	Mix Bar

NEJLEPŠÍ CRAFT

PROHLÁŠENÍ O SHODĚ

Podle ISO/IEC Guide 22 a EN 45014

Autorizovaný zástupce výrobce: Foreintrade S.A

Adresa oprávněného zástupce: Janówel, ul. Modrzewiowa 54 05-555 Tarczyn

PROHLAŠUJEME, ŽE PRODUKT JE V SOULADU S EVROPSKÝMI STANDARDY

Název produktu: Elektrický mixér (ochranná známka Bestcraft)

Model (obchodní označení): KD541

Údaje o produktu: Výkon: 2600W, 230V, 50Hz

OTÁČKY: 0-800 ot./min

Prohlášení:

Výrobek, na který se toto prohlášení vztahuje, splňuje požadavky směrnic ES:

1. Směrnice EMC 2004/108/ES
2. 2011/65/EU ROHS 2 směrnice
3. Směrnice o emisích hluku 2000/14/WE

Podle norem:

EN 61000-6-3:2007+A1:2011
EN IEC 61000-6-1:2019
EN IEC 61000-3-2:2019
EN 61000-3-3:2013+A1:2019
EN 60204-1:2018

Certifikát vydaný:

Číslo certifikátu B-S200730701 vydané společností Beide (Shenzhen) Product Service Limited. (6F, Bldg E, Hourui 3rd Ind Zone, Xixiang, Bao'an Dist, Shenzhen, Čína) ze dne 31. května 2013.

Osoba odpovědná za vedení technické dokumentace: Ma Dong Hui, Janówel, ul. modrzewiowa 54 05-555 štítů

Ma Dong Hui, Tarczyn, 18.09.2020